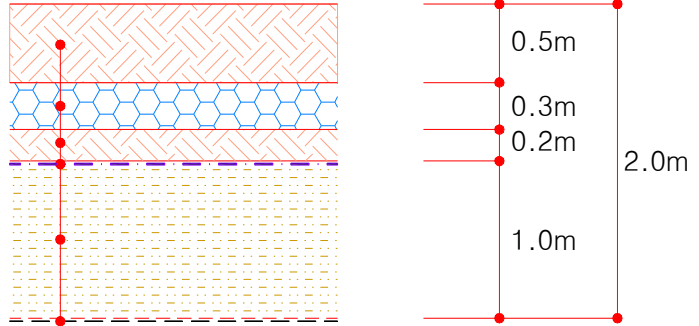


복부천이 이렇게 달라졌어요!

하상점토치환

- 복부천은 강우시에만 물이 흐르다가 단기간내 자갈층으로 하천수가 스며드는 **건천화된 하천으로서**
- 유량손실을 최소화하기 위하여 모래 및 자갈층 일부(1M)를 자연형재료인 **점토로 치환하여**
- **수생태계복원 및 수질정화로** 물고기가 살아숨쉬는 하천으로 변화



- 기존하상토 복토(t=50cm)
- 개비온매트리스(세굴방지용), 잡석부설(t=30cm)
- 기존하상토 복토(t=20cm)
- PET 매트(지반침하방지용), TS20
- 점토 복토(t=100cm)
- 필터매트(토사유실방지)



토사유실방지 필터매트



점토복토(t=100cm)



매트리스개비온(t=30cm) 시공

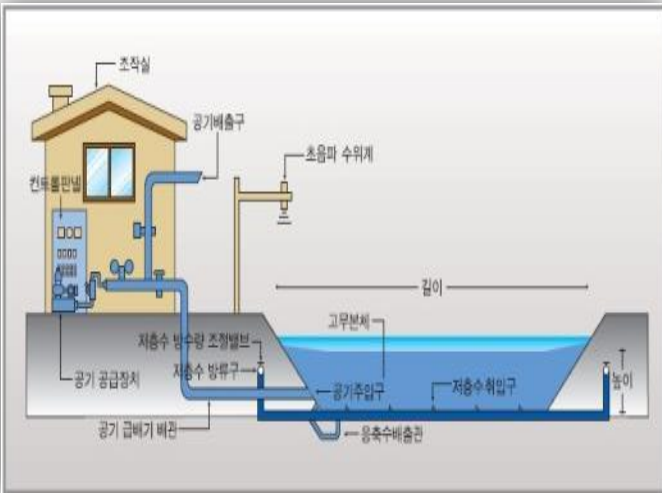


하상점토치환 완료 후 전경

북부천이 이렇게 달라졌어요!

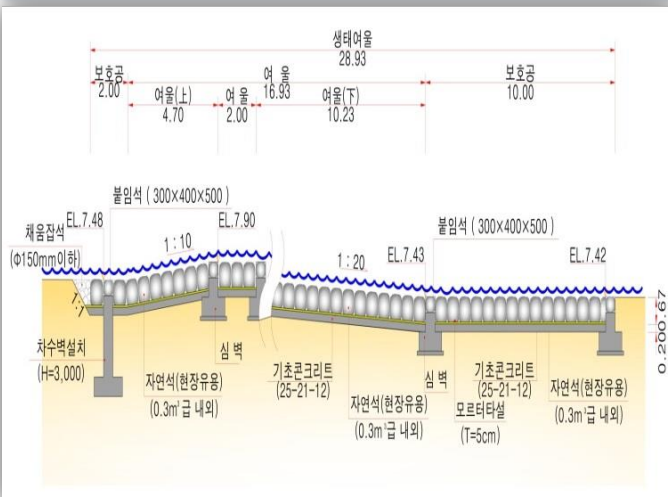
가 동 보

- 가동보를 설치하여 하천의 유지용수를 확보 수생태계 복원과 유량감으로 인한 하천경관을 개선 하고,
- 수변공간을 다양하게 활용(어류등 수생태교육 및 물놀이)



생태여울

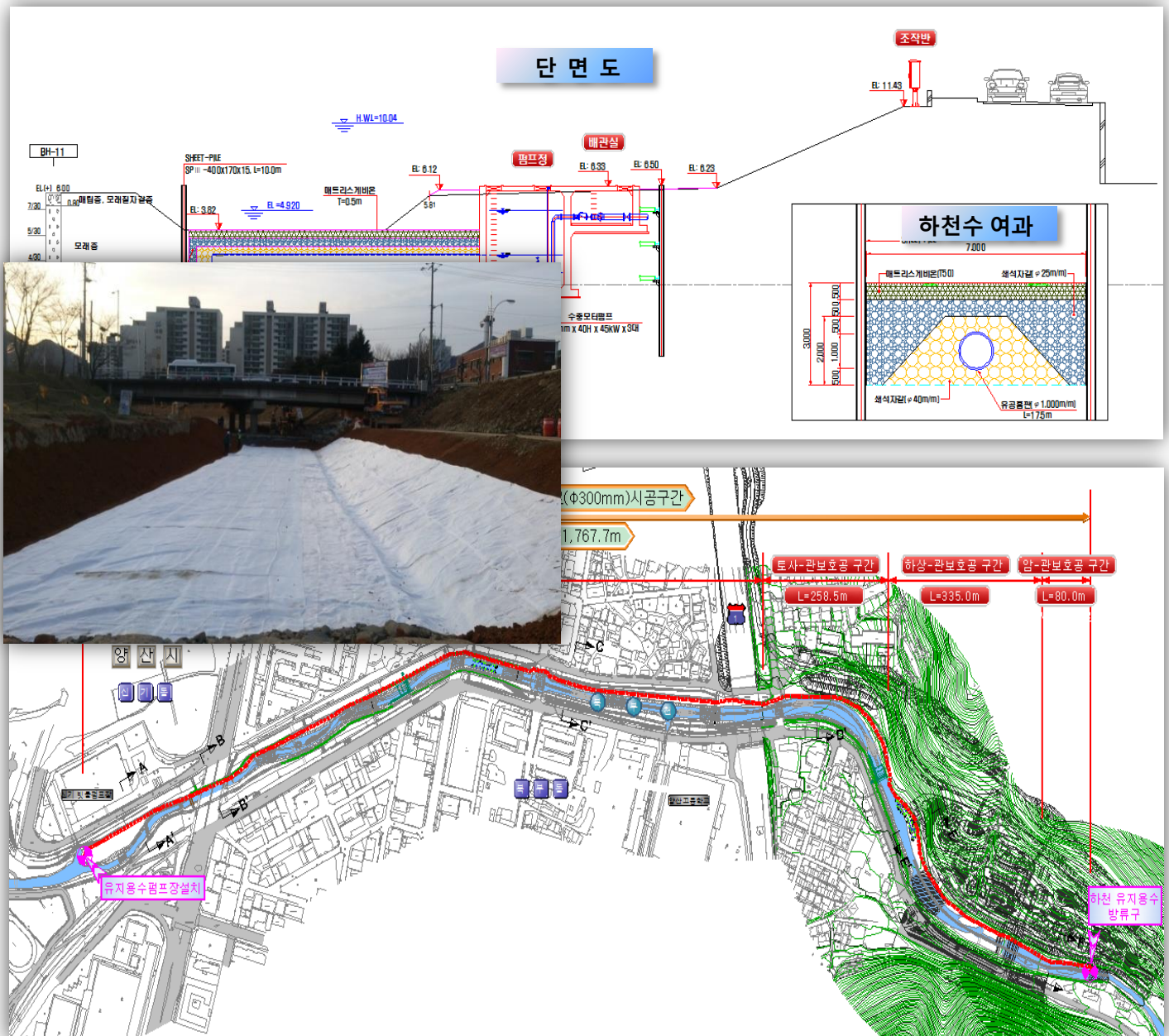
- 징검다리형 생태여울을 설치하여 수질정화 및 어류의 서식처등을 제공하고 하천생태계 관찰과 수변공간 활용



북부천이 이렇게 달라졌어요!

유지용수 확보 펌프장 설치

- 관로연장 : 신기빛물펌프장~양산신기아파트 (L=1.8KM)
- 용량 : 10,000m³/일
- 하천에 집수매거를 (B=7M, H=3M, L=17M, 유공관 ϕ 1,000mm) 설치 **하상여과수를 간접취수하여 유지용수로 사용**
 ⇒ 지표수가 **필터층(자갈층)을 통과하여** 여과된 하천수 공급
 ⇒ 하상여과수 리사이클링(자체물순환)을 통한 수질개선



북부천이 이렇게 달라졌어요!



■ 생태하천복원이란 ?

- 훼손된 하천생태계를 가능한 원래의 **건강한 하천으로 회복** 시키는것
- **생물서식처**, **종횡적연결성**, **유지유량**등을 포함하는 생태계구조와 자연적치수가 가능하도록 복원

■ 건강한 물순환 체계 구축

- **깨끗한 물공급** : **하상여과**, **식생수로**등 자연형 **하천정화시설** 적극 도입
- **풍부한 물공급** : **자체 물순환**, **지하수개발**

